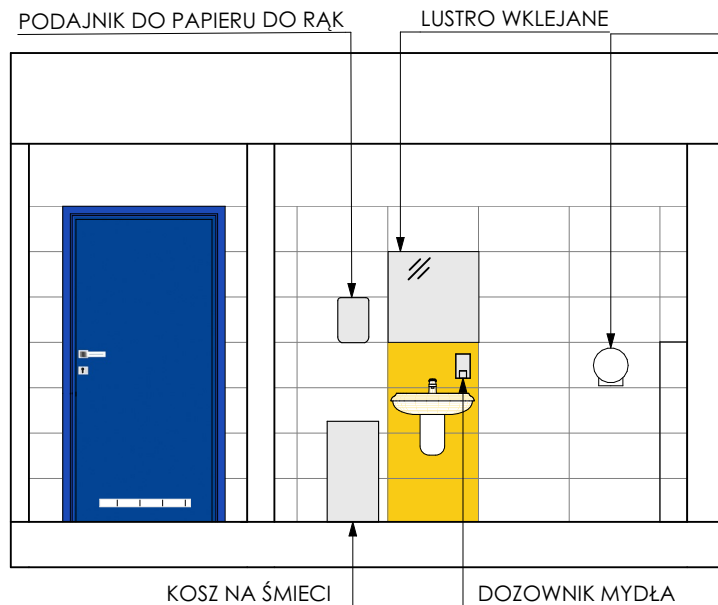
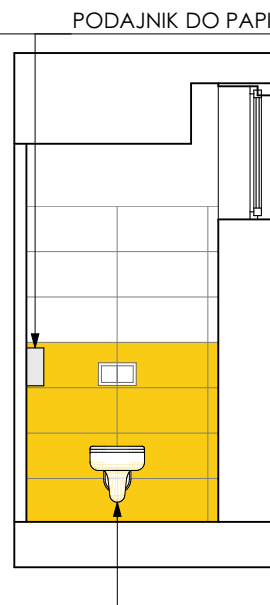


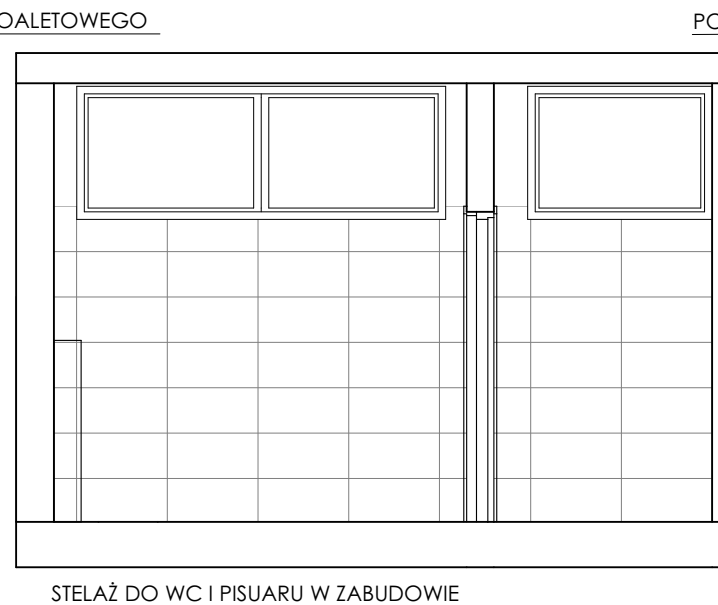
ŚCIANA 1



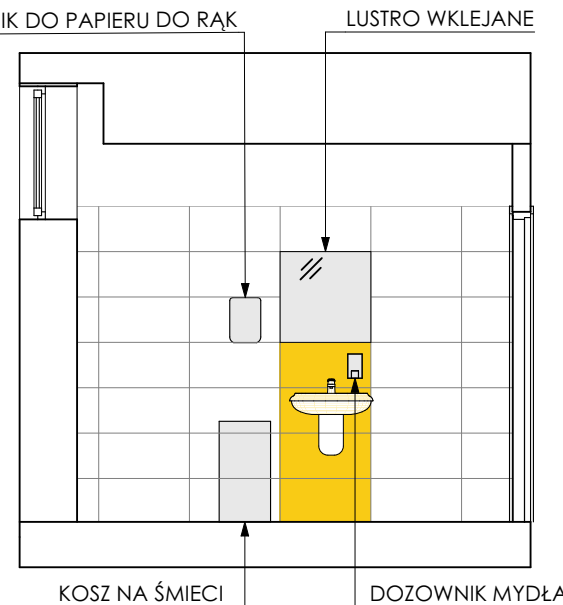
ŚCIANA 2



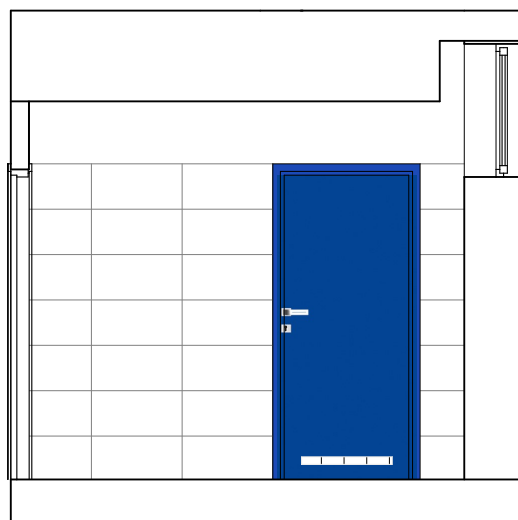
ŚCIANA 3



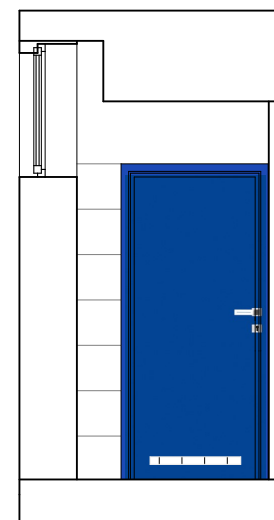
ŚCIANA 4



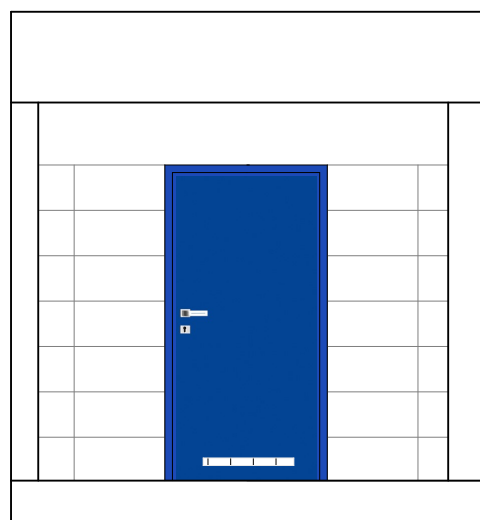
ŚCIANA 5



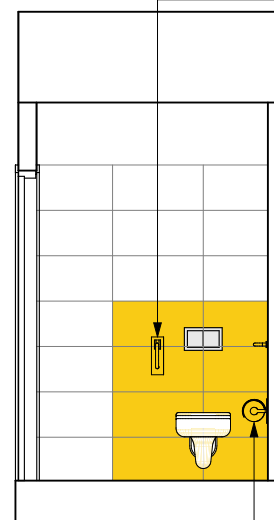
ŚCIANA 6



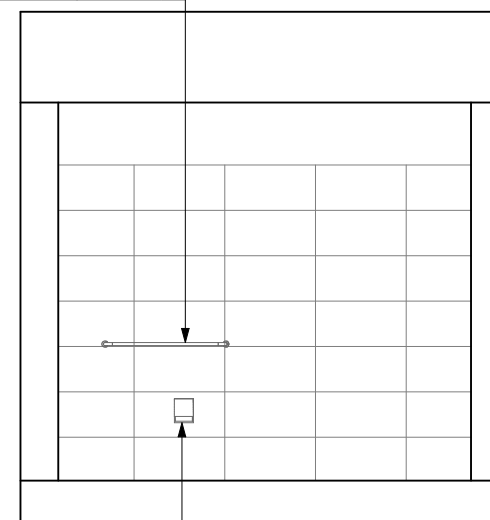
ŚCIANA 7



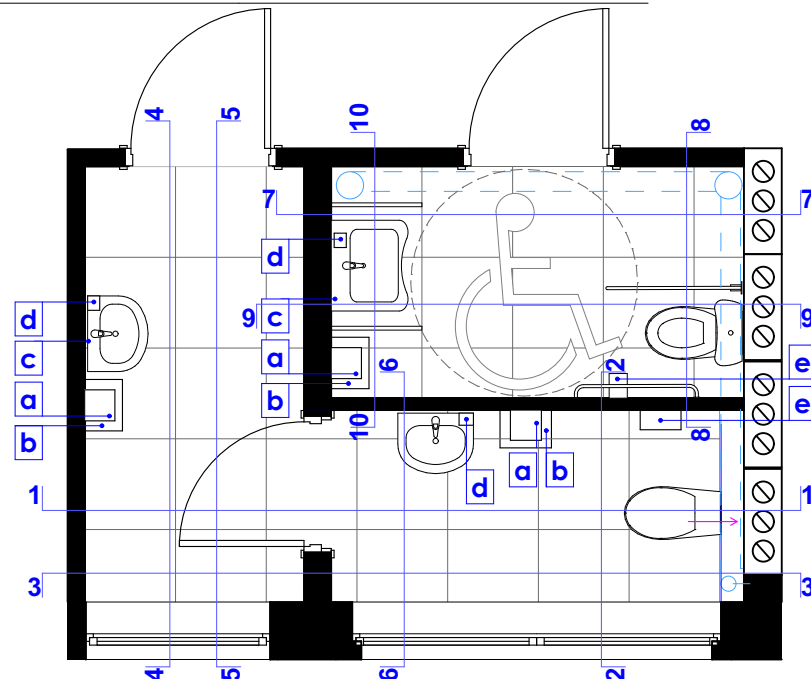
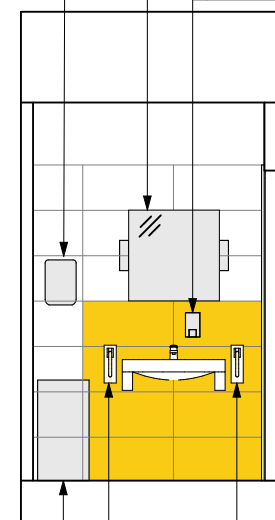
ŚCIANA 8



ŚCIANA 9



ŚCIANA 10



LEGENDA

MISKA USTĘPOWA, CERAMICZNA DLA NIEPEŁNOSPRAWNYCH 1 szt., ze stelażem podtynkowym, z uchwytami uchylnymi ze stali nierdzewnej 2 szt.

UMYWALKA, CERAMICZNA DLA NIEPEŁNOSPRAWNYCH 1 szt., z uchwytami uchylnymi ze stali nierdzewnej 2 szt.

UMYWALKA Z PRZEWIEM NA PÓŁPOSTUMENCIE, NA STELAŻU PODTYNKOWYM, 50 X 42 cm, 2 szt.

MISKA LEJOWA USTĘPOWA, WISZĄCA, NA STELAŻU PODTYNKOWYM, 50 cm, 1 szt.

STELAŻ DO WC, PODTYNKOWY, h=112 cm, 1 szt.

WYPOSAŻENIE

a PODAJNIK DO PAPIERU DO RĄK O ŚR. MAX 20 CM, STAL MATOWA 3 szt.

b KOSZ NA ŚMIECI PROSTOKĄTNY, POJEMNOŚĆ MIN. 45 L, STAL MATOWA 3 szt.

c LUSTRO UCHYLNE DLA NIEPEŁNOSPRAWNYCH, WYM. 60x60 cm 1 SZT. i wklejane 2 szt.

d DOZOWNIK MYDŁA W PIANIE, STAL MATOWA 3 SZT.

e PODAJNIK DO PAPIERU TOALETOWEGO O ŚR. MAX 19 CM, STAL MATOWA, 2 SZT.

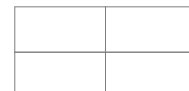
PRZYKŁADOWE WYKOŃCZENIE



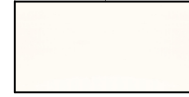
plytka podłogowa, szara, wym. 60 x 60 cm, 1 kl. kat. gat.,



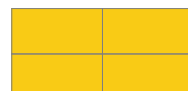
kolor szary z białymi przebarwieniami



plytka ścienna, biała, gładka, wym. 30 x 60 cm, 1 kl. kat. gat.,



kolor biały jak np. Vivida Bianco, Paradyz lub równoważne



plytka ścienna, pomarańczowa, gładka, wym. 30 x 60 cm, 1 kl. kat. gat.,



kolor pomarańczowy jak np. Vivida Giallo, Paradyz lub równoważne

PRACOWNIA PROJEKTOWA



ARKADA

mgr inż. ANNA PATRYCJA FLICIŃSKA
ul. MICKIEWICZA 127/2,
71-260 SZCZECIN
tel./fax (091) 431 42 42

INWESTOR:

GMINA MIASTO ŚWINOUJŚCIE
UL. WOJSKA POLSKIEGO 1/5,
72-610 ŚWINOUJŚCIE

NAZWA INWESTYCJI:

PRZEBUDOWA POMIESZCZEŃ
BUDYNKU
SZKOŁY PODSTAWOWEJ NR 1
W ŚWINOUJŚCIU,
ZŁOKALIZOWANYCH W PRZYZIEMIU,
NA PRZYSTAŃ KULTURY.

ADRES INWESTYCJI:

SZKOŁA PODSTAWOWA NR 1
UL. WINCENTEGO WITOSA 12
72-600 ŚWINOUJŚCIE

KATEGORIA OBIEKTU
BUDOWLANEGO - IX

TYTUŁ RYSUNKU:

ŁAZIENKA DAMSKA/DLA
NIE PEŁNOSPRAWNYCH

OPRACOWAŁ:

mgr inż. arch. Anna Flicińska
nr upr. 75/Sz/2001,
specjalność: architektura

SPRAWDZIŁA:
mgr inż. arch. Anna Płatek
nr upr. 10/Sz/2002,
specjalność: architektura

STADIUM:

PT

SKALA RYSUNKU:

1:50

DATA OPRACOWANIA:

sierpień 2021

NR RYSUNKU:

A.08

WSZELKIE PRAWA ZASTRZEŻONE
Kopiowanie, publikacja oraz wszelkie inne formy wykorzystania projektu
bez zgody autora będą naruszeniem przepisów wynikających
z Ustawy o Ochronie Praw Autorskich